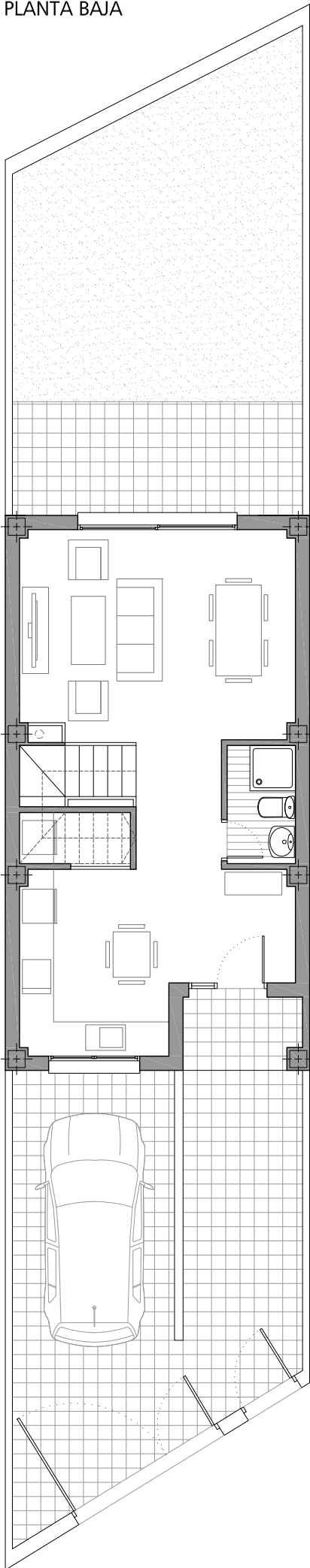
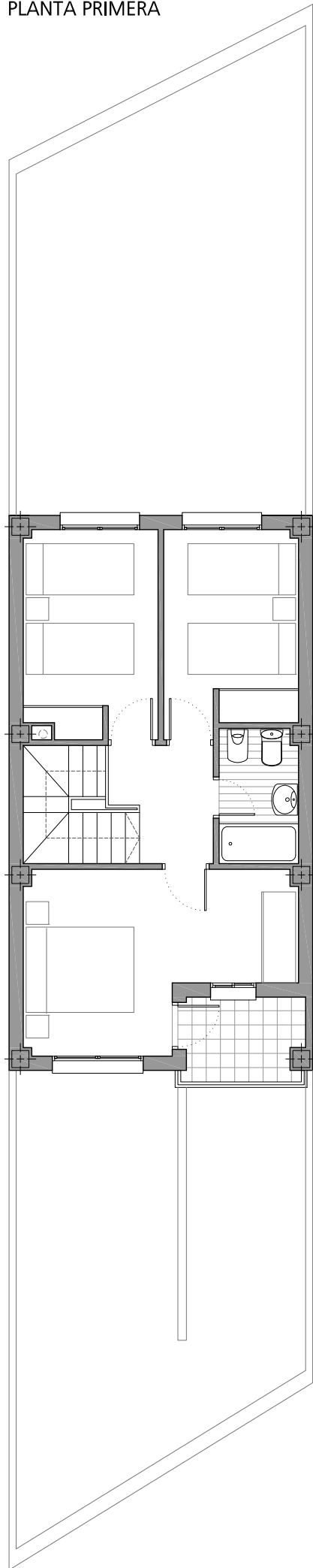


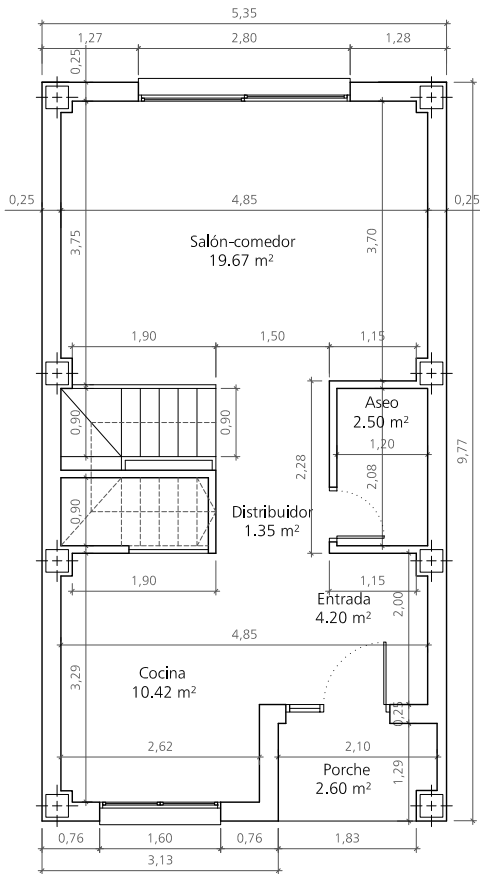
PLANTA BAJA



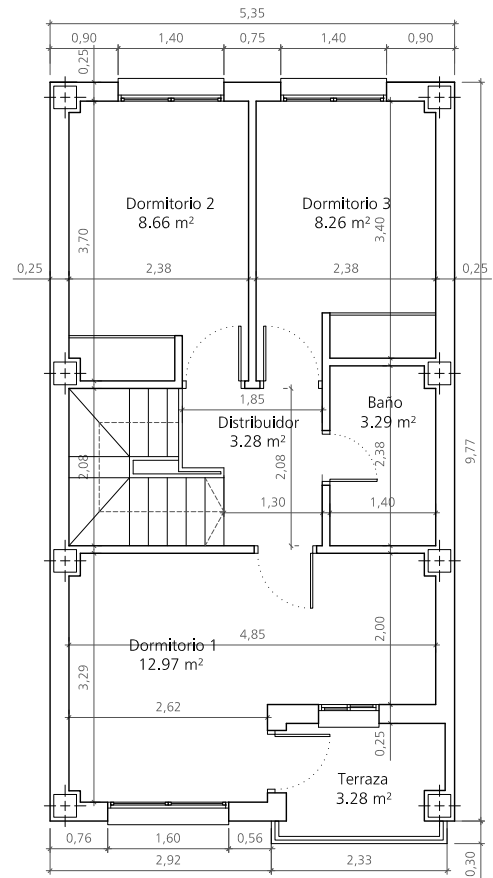
PLANTA PRIMERA



PLANTA BAJA



PLANTA PRIMERA



VIVIENDA TIPO B

SUPERFICIE CONSTRUÍDA

Planta Baja	52,27 m ²
Planta Primera	52,27 m ²

S. Construída Computable 104,54 m²

SUPERFICIE ÚTIL

Porche	2,60 m ²
Entrada	4,20 m ²
Salón-comedor	19,67 m ²
Distribuidor	1,35 m ²
Aseo	2,50 m ²
Cocina	10,42 m ²

Total Planta Baja 40,74 m²

Terraza	3,28 m ²
Distribuidor	3,28 m ²
Baño	3,29 m ²
Dormitorio 1	12,97 m ²
Dormitorio 2	8,66 m ²
Dormitorio 3	8,26 m ²

Total Planta Primera 39,74 m²

Total S. Útil 80,48 m²



FACHADA PRINCIPAL